

**Кафедра ІТД До уваги дипломників**  
**спеціальності 14010101 «Готельно-ресторанна справа»**  
Для перевірки архітектурно-будівельного розділу  
студент повинен надати консультанту  
копію завдання на проектування (а саме перелік креслень) та вихідні дані.

## Вихідні дані

**ПІБ дипломника, курс, група, підпис:**

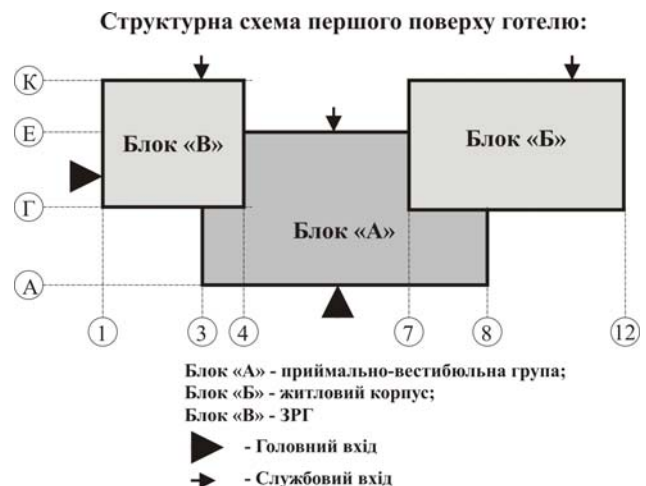
**ПІБ керівника, підпис:**

**Тема диплому:**

1. Місце розташування:
2. Категорія готелю:
3. Кількість місць в готелі:
4. Кількість номерів в готелі:
5. Типи номерів, кількість кожного типу:
6. Кількість поверхів, висота від підлоги до стелі (підземні та надземні):  
*приклад: всього 5 поверхів, (один цокольний, висота 3,3м;  
чотири надземних, висота 3,3м)*
7. Розрахунок площі:
  - загальна;
  - робоча,
  - корисна,
  - площа першого поверху.
8. Типи ЗРГ, кількість місць в кожному, загальна площа, тривалість роботи протягом доби:
9. Типи підприємств торгівлі, загальна площа, тривалість роботи протягом доби:
10. Типи підприємств культурно-дозвіллевого призначення, кількість місць, загальна площа, тривалість роботи протягом доби:
11. Типи аптек, загальна площа, тривалість роботи протягом доби:
12. Кількість машиномісць на стоянці:
13. Наявність гаражу, кількість місць:
14. Кількість робочих днів за рік:

**Вимоги до креслень:** кожне креслення повинно бути затверджено керівником (затв., підпис).

**Примітка:** в розділі 2 та в вихідних даних необхідно навести структурну схему проєктованого об'єкту, наприклад:



**Увага: Література:**

1. Мазаракі А.А., Пересічний М.І., Шаповал С.Л, та ін. *Проектування закладів ресторанного господарства: Навчальний посібник* – К. КНТЕУ, 2010.
2. Мазаракі А.А., Пересічний М.І., Шаповал С.Л, та ін. *Проектування готелів: Навчальний посібник* – К. КНТЕУ, 2012.
3. Шаповал С.Л, Плешкань Н.М. *За ред. Мазаракі А.А. Громадське будівництво: Навч. посібник, практикум...* – К.: КНТЕУ, 2012.
4. Шаповал С.Л. *Методичні рекомендації до виконання інженерної частини дипломного проекту ...* – К. КНТЕУ, 2005.

**Приклади креслень для дипломників спеціальності 14010101 «Готельно-ресторанна справа»**

1 – Загальні дані

This drawing contains several tables providing project information. The top table lists 'Види робіт' (Types of work) with columns for 'Вид роботи' (Type of work), 'Відомості про роботу' (Work details), and 'Кількість' (Quantity). Below it are tables for 'Відомості про об'єкт' (Object information) and 'Відомості про авторів проекту' (Project authors information). At the bottom, there are tables for 'Технічні умови' (Technical conditions) and 'Титульний аркуш' (Title page).

2 – Генеральний і ситуаційний план



3 – Розвиток проекту



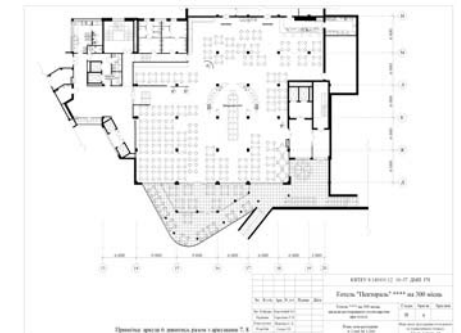
4 – План 1-го поверху готелю



5 – Вестибюльна група готелю



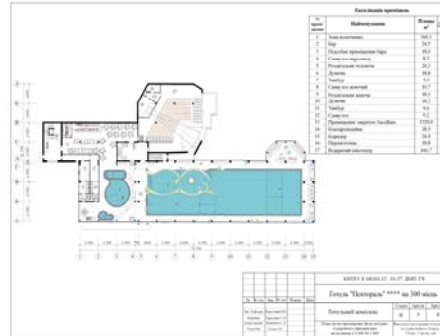
6 – План зали ресторану



7 – Специфікація устаткування

This drawing shows the equipment specification. It includes a table of 'Відомості про об'єкт' (Object information) and a title page.

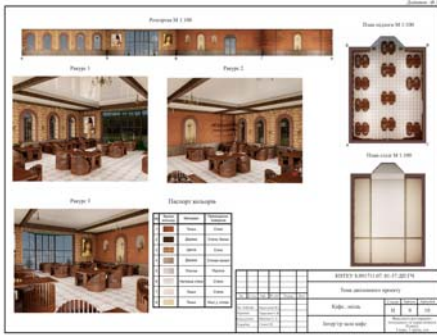
8 – Готель СПА



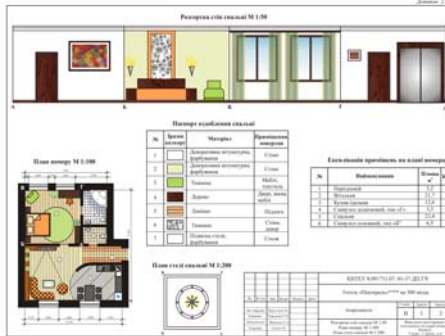
9 – Житловий поверх готелю



10 – План номеру готелю



11 – План номеру з розгорткою



12 – Зона розміщення



13 – План ресторану з розгорткою

