

Державний торговельно-економічний університет

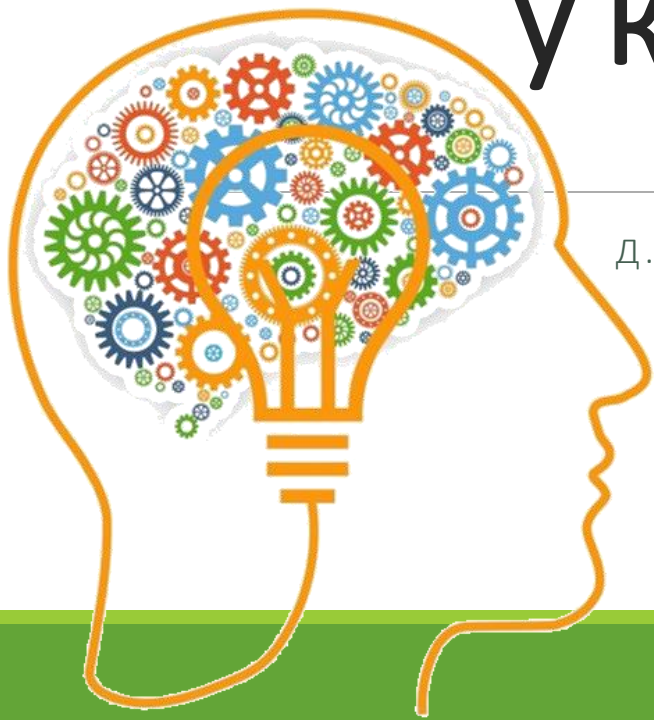


Всеукраїнський круглий стіл

«Корпоративна звітність про соціальну відповідальність в Україні та ЄС»

21 березня 2023 р.

Інтегроване мислення у корпоративній звітності

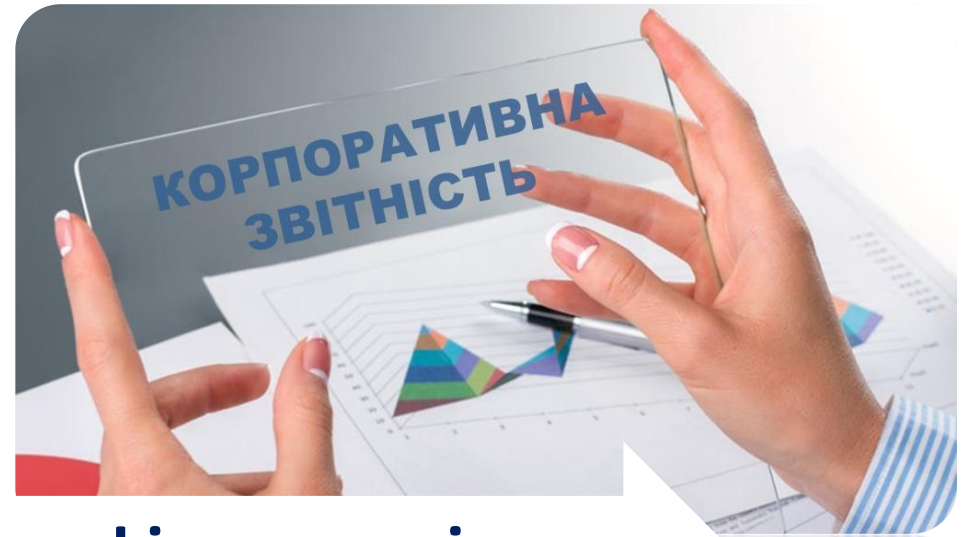


Д.Е.Н., ПРОФЕСОР, ПРОФЕСОР КАФЕДРИ ОБЛІКУ ТА ОПОДАТКУВАННЯ

КОРОЛЬ СВІТЛАНА

У бізнесі **новітнє розуміння лідерства** вимагає інтегративного мислення **як** культурну норму організації

Що спільного?



Інтегративне мислення – нова філософія управління

Integrated Reporting: The International Framework. 2021

<https://integratedreporting.org/resource/international-ir-framework/>

ІНТЕГРОВАНЕ МИСЛЕННЯ

передбачає **АКТИВНЕ** врахування взаємозв'язку і взаємозалежності між низкою факторів, які впливають на здатність організації створювати цінність з часом.

До таких факторів відносяться:

- Капітали, які організація використовує або на які впливає, і критичні взаємозалежності, включаючи компроміси, між ними
- Здатність організації реагувати на законні потреби та інтереси ключових зацікавлених сторін
- Як організація пристосовує свою бізнес-модель і стратегію до зовнішнього середовища, а також ризиків і можливостей, з якими вона стикається
- Діяльність, результати (фінансові й інші) та продуктивність організації з точки зору капіталів – в минулому, теперішньому та майбутньому.



РОЗУМІННЯ ІНТЕГРОВАНОГО МИСЛЕННЯ В КОНТЕКСТІ КОРПОРАТИВНОЇ СОЦІАЛЬНОЇ ВІДПОВІДАЛЬНОСТІ



Король Світлана,
д.е.н., професор кафедри обліку та оподаткування ДТЕУ

Правильне
мислення і
правильні дії
мають свої
переваги



Згідно з дослідження Deloitte:

покращення етичної поведінки

підприємства може призвести до

збільшення рентабельності активів (ROA)

на 7%.

ВИСНОВОК:

Практика здорової етики створює

економічну цінність, що перевищує свою

внутрішню моральну цінність.

РОЗУМІННЯ ІНТЕГРОВАНОГО МИСЛЕННЯ В КОНТЕКСТІ НОВОЇ КОРПОРАТИВНОЇ ЗВІТНОСТІ



* на основі інтегрованого процесі прийняття рішень і цілісного підходу до розподілу ресурсів, що збалансовує короткострокові потреби продуктивності з довгостроковим підходом до створення та збереження вартості.

https://www.integratedreporting.org/wp-content/uploads/2017/08/IFAC_CreatingValueforSMEs.pdf

Король Світлана,
д.е.н., професор кафедри обліку та оподаткування ДТЕУ

Довгострокове бачення

IIRC



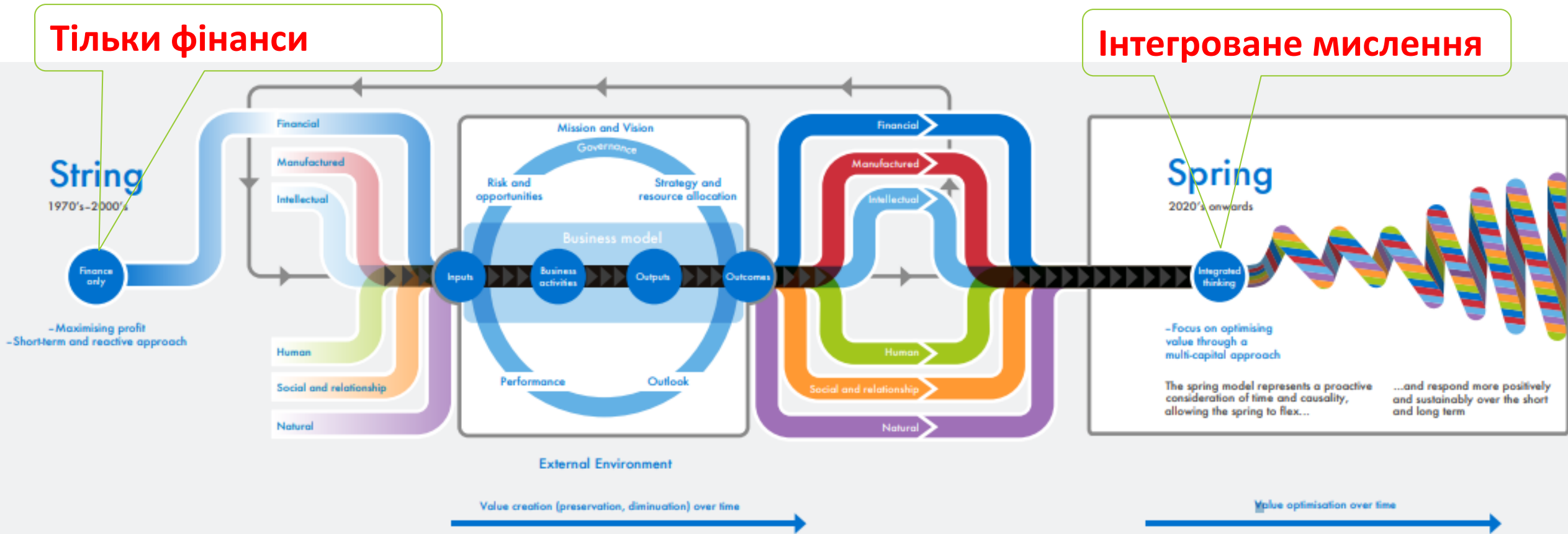
Перспектива: світ, у якому інтегроване мислення є частиною основної ділової практики в державному та приватному секторах.

Інструмент: ІНТЕГРОВАНА ЗВІТНІСТЬ як норма корпоративної звітності.

Оновлена модель використання ресурсів (капіталів) для створення вартості

Тільки фінанси

Інтегроване мислення



Джерело: https://www.integratedreporting.org/wp-content/uploads/2020/01/Integrated-Thinking-and-Strategy-State-of-Play-Report_2020.pdf

Король Світлана,
д.е.н., професор кафедри обліку та оподаткування ДТЕУ

ПРАКТИКА ІНТЕГРОВАНОГО МИСЛЕННЯ

Декілька з найбільш інноваційних компаній світу (члени Integrated Thinking and Strategy Group - спеціальної групи інтересів the IFRS Sustainability Alliance) діляться досвідом і дають власну відповідь на питання:

- Що спонукало організацію до впровадження інтегрованого мислення?
- Як вони використовували інтегроване мислення для формування своєї стратегії?
- Як інтегроване мислення допомогло їм розкрити свою стратегію?
- Які переваги такого підходу?

- ABN AMRO
- BMW Motor Group
- Enel
- Generali
- ING
- Leonardo
- Munich Airport
- Novo Nordisk
- NN Group
- Royal Schiphol Group
- Snam
- Solvay
- UBS
- Yorkshire Water

Дякую за увагу!

д.е.н., професор, професор кафедри
обліку та оподаткування ДТЕУ

Король Світлана

S.Korol@knote.edu.ua

