



Державний торговельно-економічний університет

# ВЗАЄМОДІЯ ДЕРЖАВИ ТА ГРОМАДЯНСЬКОГО СУСПІЛЬСТВА В УМОВАХ ВІЙНИ ТА ПОВОЄННОЇ ВІДБУДОВИ



Всеукраїнський студентський  
науковий круглий стіл



26 березня 2025



# Організаційний комітет круглого столу

**Ольга КОРЕНЮК** - декан факультету економіки, менеджменту та психології, голова комітету

**Вікторія ЗАЛІЗНЮК** - завідувач кафедри публічного управління та адміністрування, заступник голови

## Члени організаційного комітету

**Юлія ГОНЧАРОВА** - декан факультету міжнародної торгівлі та права

**Віктор ОСИКА** - декан факультету торгівлі та маркетингу

**Олександр ХАРЧЕНКО** - декан факультету інформаційних технологій

**Тетяна КАНЄВА** - декан факультету фінансів та обліку

**НАДІЯ ВЕДМІДЬ** - декан факультету технологій та бізнесу

---

## ПОРЯДОК РОБОТИ КРУГЛОГО СТОЛУ 26 БЕРЕЗНЯ 2025 РОКУ



**10:00 -12:00**

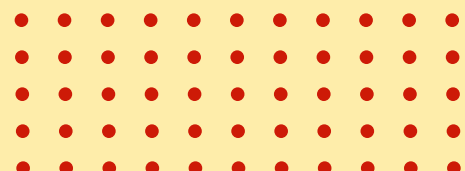


**Meeting ID: 889 3209 1995**  
**Passcode: 2612**

## РЕГЛАМЕНТ

**Виступ з презентацією - 6 хв.**

**Участь у дискусії - 3 хв.**



# ВСТУПНЕ СЛОВО



**Анжеліка ГЕРАСИМЕНКО**

**д.е.н., професор, проректор з науково-педагогічної роботи та міжнародних зв'язків**



**Ольга КОРЕНЮК**

**к.ю.н., доцент, декан факультету економіки, менеджменту та психології, голова комітету**



**Вікторія ЗАЛІЗНЮК**

**д. н. держ. упр., професор, завідувач кафедри публічного управління та адміністрування**

## МОДЕРАТОР



**Ірина ДИННИК**

**к. н. держ. упр., доцент кафедри публічного управління та адміністрування**

## ТЕМАТИЧНИЙ НАПРЯМ

# РОЛЬ ГРОМАДЯНСЬКОГО СУСПІЛЬСТВА У ЗМІЦНЕННІ НАЦІОНАЛЬНОЇ СТІЙКОСТІ ТА БЕЗПЕКИ

### КОСТІВ КАТЕРИНА

Державний торговельно-економічний університет

### ВПЛИВ ІНСТИТУТІВ ГРОМАДЯНСЬКОГО СУСПІЛЬСТВА НА ПРОЦЕС НАЦІОНАЛЬНОЇ КОНСОЛІДАЦІЇ В СУЧАСНІЙ УКРАЇНІ

#### Науковий керівник:

Ірина ДИННИК,  
кандидат наук з державного управління



### ТЕРТИЧНИЙ ДАНІЇЛ

Державний торговельно-економічний університет

### ЕКОЦИД ЯК ЗЛОЧИН ПРОТИ МАЙБУТНЬОГО УКРАЇНИ: НАСЛІДКИ ВІЙНИ ДЛЯ ДОВКІЛЛЯ

#### Науковий керівник:

Юлія ГОЛОВНЯ,  
кандидат економічних наук, доцент



### ЧЕРНЯВСЬКА ВІКТОРІЯ

Державний торговельно-економічний університет

### РОЛЬ ГРОМАДСЬКОГО СУСПІЛЬСТВА В ЗАБЕЗПЕЧЕННІ НАЦІОНАЛЬНОЇ БЕЗПЕКИ УКРАЇНИ

#### Науковий керівник:

Ірина ДИННИК,  
кандидат наук з державного управління



## ТЕМАТИЧНИЙ НАПРЯМ

### ВЗАЄМОДІЯ ДЕРЖАВНИХ ІНСТИТУЦІЙ ТА ВОЛОНТЕРСЬКИХ ІНІЦІАТИВ У ПОДОЛАННІ ВОЄННИХ ВИКЛИКІВ

#### МАРІЯ ЧЕРЕВАТА

ВСП "Бурштинський торговельно-економічний  
фаховий коледж ДТЕУ"

#### ВОЛОНТЕРСЬКИЙ РУХ В УМОВАХ ВІЙНИ

#### Науковий керівник:

Ігор ЛЕСІВ, викладач



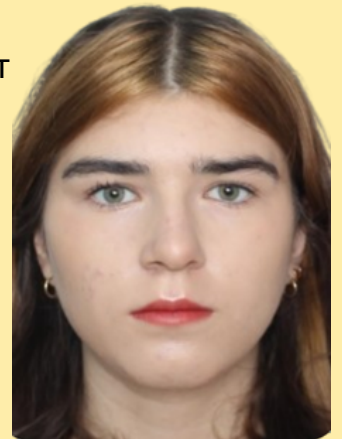
#### КАТЕРИНА СТАБРОВСЬКА

Державний торговельно-економічний університет

#### ДЕРЖАВНА ПОЛІТИКА УКРАЇНИ У СФЕРІ СОЦІАЛЬНОГО ЗАХИСТУ ВНУТРІШНЬО ПЕРЕМІЩЕНИХ ОСІБ

#### Науковий керівник:

Ольга ДЬЯЧЕНКО,  
кандидат економічних наук, доцент



## ТЕМАТИЧНИЙ НАПРЯМ

### ПРОЗОРІСТЬ, ПІДЗВІТНІСТЬ І ГРОМАДСЬКИЙ КОНТРОЛЬ У ПРОЦЕСІ ВІДБУДОВИ

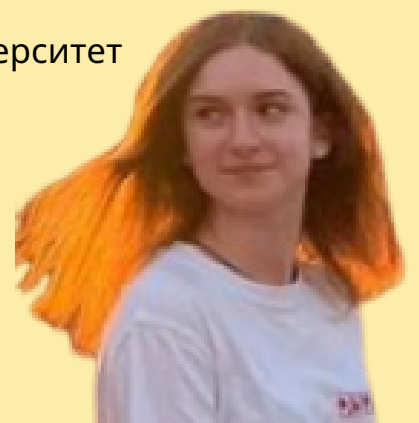
#### КАТЕРИНА СУХІНА

Державний торговельно-економічний університет

#### РОЛЬ МОЛОДІЖНИХ ГРОМАДСЬКИХ ОРГАНІЗАЦІЙ У ПЕРІОД ПОВОЄННОЇ ВІДБУДОВИ УКРАЇНИ

#### Науковий керівник:

Андрій ШИНЬКОВИЧ,  
кандидат економічних наук



## ТЕМАТИЧНИЙ НАПРЯМ

### ДЕЦЕНТРАЛІЗАЦІЯ ТА МІСЦЕВЕ САМОВРЯДУВАННЯ В УМОВАХ ВІЙНИ ТА ПІСЛЯВОЄННОГО ВІДНОВЛЕННЯ

#### **КАРИНА СМАГЛЮК**

Національний університет «Чернігівський колегіум» імені Т.Г.Шевченка

#### **ХУДОЖНЯ ВИСТАВКА ЯК ФОРМА ДІАЛОГУ МИТЦЯ ІЗ СУСПІЛЬСТВОМ**

#### **Науковий керівник:**

Людмила ЛАДОНЬКО,  
доктор економічних наук, професор



#### **ДІАНА ЦІЛИНА**

Національний університет «Чернігівський колегіум» імені Т.Г.Шевченка

#### **ОСОБЛИВОСТІ КУЛЬТУРНО-ПАТРІОТИЧНОГО ВИХОВАННЯ МОЛОДІ**

#### **Науковий керівник:**

Людмила ЛАДОНЬКО,  
доктор економічних наук, професор



#### **ОЛЕКСАНДР ДАВИДЕНКО**

Державний торговельно-економічний університет

#### **АДМІНІСТРАТИВНІ ПОСЛУГИ В УМОВАХ ВОЄННОГО СТАНУ В УКРАЇНІ**

#### **Науковий керівник:**

Ірина ДИННИК,  
кандидат наук з державного управління



## **АНГЕЛІНА БОЙКО**

Державний торговельно-економічний університет

### **ПЛАНУВАННЯ РОЗВИТКУ ТЕРИТОРІАЛЬНИХ ГРОМАД**

#### **Науковий керівник:**

Юлія МУЗИКА,

кандидат наук з державного управління, доцент



## **ТЕМАТИЧНИЙ НАПРЯМ**

### **КОМУНІКАЦІЯ МІЖ ВЛАДОЮ ТА ГРОМАДЯНСЬКИМ СУСПІЛЬСТВОМ У КРИЗОВИХ УМОВАХ**

## **Ольга ПЕТРОВСЬКА**

Державний торговельно-економічний університет

### **АНАЛІТИЧНІ ЦЕНТРИ ЯК ВАЖЛИВИЙ ІНСТИТУТ У ВЗАЄМОДІЇ ГРОМАДСЬКОСТІ, БІЗНЕСУ ТА ДЕРЖАВИ**

#### **Науковий керівник:**

Андрій ШИНЬКОВИЧ,

кандидат економічних наук



## **Юлія ЛУЦКО**

Державний торговельно-економічний університет

### **СУЧАСНІ МІГРАЦІЙНІ ПРОЦЕСИ В КОНТЕКСТІ ВЗАЄМОДІЇ ДЕРЖАВИ І ГРОМАДЯНСЬКОГО СУСПІЛЬСТВА**

#### **Науковий керівник:**

Наталія МІРКО,

кандидат наук з державного управління



## ТЕМАТИЧНИЙ НАПРЯМ

# ЦИФРОВІ ТА ІННОВАЦІЙНІ РІШЕННЯ ДЛЯ ЕФЕКТИВНОЇ ВЗАЄМОДІЇ ДЕРЖАВИ І СУСПІЛЬСТВА

**Юлія ДОМАНСЬКА**

Державний торговельно-економічний університет

### ЦИФРОВІ ТЕХНОЛОГІЇ В МЕХАНІЗМІ ВЗАЄМОДІЇ ГРОМАДЯНСЬКОГО СУСПІЛЬСТВА ТА ДЕРЖАВИ

**Науковий керівник:**

Ірина ЛАЗЕБНА,

кандидат економічних наук, доцент



**Іванна КАЛІШ**

Державний торговельно-економічний університет

### «Оселя»: цифрова взаємодія держави та громадян

**Науковий керівник:**

Лариса НЕТРЕБЧУК,

старший викладач



## УЧАСТЬ У ДИСКУСІЇ

**Державний торговельно-економічний університет:**

Анастасія ТАДЛЯ

**Вінницький торговельно-економічний інститут Державного  
торговельно-економічного університету:**

Анна ГЕДЗЬ, Оксана НЕВІДНИЧА, Катерина КУЛИК

**Таврійський державний агротехнологічний університет імені**

**Дмитра Моторного:** Жила Дар'я ЖИЛА, Людмила СИРОВАТКА,

Владислав ЛОЩЕНКО, Вікторія ЛЮТІКОВА, Світлана УСКОВА, Анастасія

ЛИТВИНЕНКО, Аліна КЛИМЕНКО, Володимир РЕВТОВ, Ірина НАГАЄЦЬ,

Альона СЕМЕНЮК

**Національний університет біоресурсів і природокористування України:**

Олена СІЛЕНКО